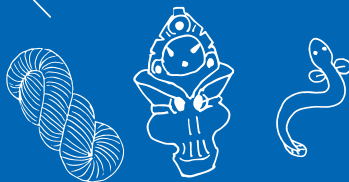


OKAYA TOURISM GUIDEBOOK

長野県岡谷市を
まるごとご紹介!!



四季

鮮やかに季節を彩る自然と 夏を熱く盛り上げる岡谷の太鼓

SPRING



街を彩る「花回廊」

横河川の桜アーチ B-1-2, C-2

鉢伏山から諏訪湖へと流れる横河川。春には堤防道路沿いに植えられた桜が一斉に咲き誇ります。



色とりどりの美しさで初夏を演出

鶴峯公園 A-3

30種類3万株のツツジがみごとな中部地方随一の名所。シルク王、片倉兼太郎ゆかりの公園で、近代化産業遺産にも認定されています。5月にはつつじ祭りが開催され、園内は華やかな雰囲気につつまれます。

あじさいの名所

小坂公園（龍光山観音院） C-4

小坂観音院とも呼ばれる名刹に隣接する公園。梅雨明けの7月には諏訪湖を望むことのできる丘に800株のあじさいが満開となります。



SUMMER



花火とスカイランタンの共演



岡谷花火まつり

毎年8月16日に開催されるお盆の風物詩。夏の終わりを飾る行事として諏訪湖畔で行われます。



日本の屋根から世界へ響け

岡谷太鼓まつり

「岡谷太鼓」を中心に、毎年8月13・14日に行われる祭りです。間口60mある特設ステージで繰り上げられる勇壮な揃い打ちは、まさに日本一！市内全域に響き渡るかのような音響、迫力を肌で感じてみてください。





開放感あふれる憩いの場

鳥居平やまびこ公園 A-2

諏訪湖、ハケ岳を望む標高1,000mに位置する広大な公園。園内の「プリンス&スカイラインミュージアム」には初代モデルから新旧のスカイラインが並びます。

☎0266-22-6313 (代)

自転車で巡ろう!!



【観光案内所レンタサイクル】

e-バイク／1日 1,500円(身長制限あり)

電動アシスト自転車

(ママチャリタイプ・シティタイプ)／1日 1,000円

シティサイクル／1日 500円

利用時間／9:00～17:00

定休日／水曜日(祝日及び7月下旬～8月末は営業)

年末年始

☎0266-75-1107

ご予約も可能です。詳細はこちらから↑

※岡谷蚕糸博物館でもレンタサイクルを行っています。

☎0266-23-3489



サイクリングマップ

諏訪湖サイクリングロード

AUTUMN



四季折々の景勝地

出早公園 (いずはようえん) B-1

4月中旬にはカタクリの大群落が、10月下旬～11月上旬には紅葉が、それぞれ目を楽しませてくれます。特に、楓を中心とした240種の草木が秋の陽を受けて輝く紅葉は、まさに絶景といえます。



野鳥と語り合う

塩嶺御野立公園

(えんれいおのだちこうえん)



A-1

園内には展望台などがあり、全国各地から愛鳥家が集まります。また、120種類を超える野鳥が生息する長野県指定の小鳥の森としても知られ、日本の音風景百選にも認定されています。



WINTER



いやしの風景、やすらぎの象徴



お神渡り



諏訪湖 B-3, C-3-4

諏訪湖は、信州の真ん中に存在感を示す大きな湖で、2市1町が囲んでいます。冬季、横河川の河口に飛来する白鳥ほか、水鳥たちがほっこりやさしい景色をつくり出します。



一般スケーターから選手まで

A-2

やまびこスケートの森

400m屋外リンク、アイスアリーナの2つの国際公認リンクをはじめ、ログコテージなどの施設を完備しています。

☎0266-24-2494 (アイスアリーナ)

美肌を作るおやか温泉

C-2

美肌の湯「ロマネット」

天然の保湿成分メタケイ酸を多量に含む天然温泉100%の美肌の湯。また、高温のフィンランドサウナで汗をたっぷり流せます。

☎0266-27-6080



好奇心をくすぐる美術館や博物館 シルクのまち岡谷をじっくり堪能



5館共通券

近代化産業遺産

岡谷蚕糸博物館 (シルクファクトおかや) B-2

明治から昭和にかけて飛躍的に発展し、日本の近代化を牽引した岡谷の製糸業。岡谷蚕糸博物館は、蚕糸に関する機械・器具類や記録資料などを収蔵・展示しています。世界遺産・富岡製糸場で使用されたフランス式繰糸機は必見。民間の製糸工場を併設する世界に類の無い博物館でもあります。また、館内のまゆちゃん工房では繭クラフトを体験できます。



開 9:00~17:00

宮坂製糸所、まゆちゃん工房は
9:00~12:00、13:00~16:00休 毎週水曜日(祝日は開館)、
祝日の翌日、12/29~1/3、
その他臨時休館あり

☎0266-23-3489



(株)宮坂製糸所

日本でも数少ない製糸工場のひとつ。製糸全盛期から変わらない諏訪式繰糸機、日本古来の上州式繰糸機による製糸は国内ではここ一軒のみ。また、最新の自動繰糸機も稼働し、生糸の生産現場を実際に見学することができます。

☎0266-22-3116



ミヤサカトリートメントシルクソープ

近代化産業遺産

平成19年に経済産業省が日本の産業近代化の過程を物語る建物や機械、文書などを地域活性化させるものとして認定したもので、岡谷市では製糸にかかわる15件の産業遺産が『近代化産業遺産群』として認定されています。



pick up!!

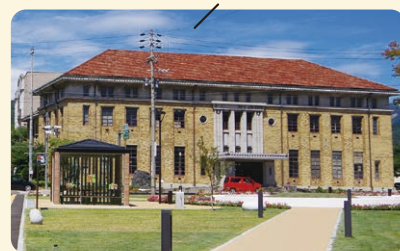
近代化産業遺産

蚕霊供養塔 B-3

昭和9年に照光寺に建立された供養塔。製糸業関係者が発起人となり約3万人から寄付を集め、命をいただいた蚕の霊を慰め蚕糸業の発展を願いました。



pick up!!



近代化産業遺産 (国登録有形文化財)

旧岡谷市役所庁舎 B-2

昭和11年、市制施行に合わせ、製糸家の尾澤福太郎が寄附した建物。日本の近代化を支えたシルク岡谷を今に伝える岡谷市のシンボル。映画のロケ地としても使用されました。



pick up!!

近代化産業遺産 (国登録有形文化財)

旧山一林組製糸事務所・守衛所 B-2

明治12年に創業した山一林組の事務所。大正10年に建築された製糸業全盛期をしのぶ数少ない建物です。現在は岡谷絹工房が織物製作を行っています。

☎0266-24-2245





製糸業が盛んだった頃の
岡谷市の鳥瞰図 (吉田初三郎)

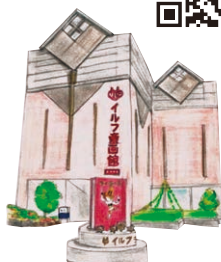
5 館共通券

イルフ童画館 (日本童画美術館)

B-3



武井武雄《近くの世界 空》1950年



童画や版画、刊本作品などたくさんの芸術を生み出した岡谷市出身の芸術家 武井武雄の美術館。「イルフ」は「古い(フルイ)」の逆さ言葉で新しいという意味。大正から昭和にかけてのレトロで心にしみる武井の世界を堪能できます。

開 9:00~18:00

休 毎週水曜日(祝日は開館)、12/29~1/3、その他臨時休館あり

☎ 0266-24-3319

5 館共通券

岡谷美術考古館 B-3



顔面把手付深鉢形土器
(国指定重要文化財)

美術と考古、双方の魅力がたっぷり詰まった博物館。高橋貞一郎、武井直也など郷土出身の芸術家の優れた作品や、市内の遺跡から発掘された豊富な考古資料を展示しています。中でも重要文化財の顔面把手付深鉢形土器は秀逸。

開 10:00~18:00

休 毎週水曜日(祝日は開館)、祝日の翌日、12/29~1/3、

その他臨時休館あり

☎ 0266-22-5854

5 館共通券

近代化産業遺産 (国指定重要文化財)

旧林家住宅 B-3



金唐革紙 (復元)



一山力林製糸所の初代、林国蔵の住宅。離れの茶室と洋館が隣り合い、主屋の南側には土蔵が並びます。離れ2階の和室には希少価値の高い「幻の金唐革紙」が張り巡らされています。

開 3~11月9:00~16:30、12~2月10:00~15:00

休 毎週水曜日、祝日及び振替休日の翌日、
12/29~1/3、11/4~3/31までの平日

☎ 0266-22-2330

5 館共通券

旧渡辺家住宅 (長野県宝)

C-2



渡辺斧藏《釣りをする仙人》

代々高島藩主に仕えた散居武士(城下町ではなく近在の村に住んでいた武士)の家。全国的にも数少ない貴重な武家住宅で、明治から昭和にかけ3人の大臣を輩出した名家でもあります。

開 10:00~16:00

休 毎週月・木・金曜日(祝日は開館)、11/4~3/19

☎ 0266-26-7545 (郷土学習館)

5 館共通券

このマークの施設には
お得な共通入館券があります!



おかやはまちじゅうミュージアム!

「ごかんノート」は「五感」を使って楽しく学ぶヒントがぎゅっと詰まった、5館共通の体験型ガイドブックです。

共通入館券と「ごかんノート」は各館で販売



案内所サービス

- ◎観光案内
- ◎レンタサイクル貸出
- ◎シルキーバス各種乗車券販売
- ◎無料雨具貸出(観光・レンタサイクル)

岡谷市観光案内所

☎0266-75-1107

〒394-0029

長野県岡谷市本町1丁目1番1号

JR岡谷駅構内

☎ 9:00~17:00

☎ 水曜日(祝日及び8月は営業)

年末年始



シルキーバス
Silky Bus

市内を循環するコミュニティバスです。
観光にもご利用下さい。
ダイヤは毎日運行です。(一部、運休日あり)

運賃

	一律	1日フリーパス券
大人(中学生以上)	150円	300円
子ども(小学生)	80円	150円

※小学生未満は無料

※身障者手帳を提示された方80円

諏訪湖周
スワンバスでも
利用できます！
(障害者利用券除く)

【各種乗車券販売場所】

シルキーバス車内・岡谷市観光案内所
お得な回数券もあります。
詳細はホームページでご確認ください。



お土産・グルメ

岡谷市観光協会では2年に1度、推奨
土産品審査会を行い、岡谷ならではの
特産品・名産品を推奨しています。推
奨土産品は「繭」をイメージした推奨品
シールが目印です。



みやげ品推奨シール

岡谷シルクブランド

“糸都岡谷”の歴史と文化を礎に、多く
のシルク関連製品が造られています。
岡谷シルクブランド協議会の認証を受
けた岡谷ならではの製品の詳細は岡谷
シルクホームページをご覧ください。



岡谷シルク認証製品マーク



「うなぎのまち岡谷」

外はパリパリ、中はふくらとした食感と香ばしいこだわりの味の
伝統を受け継いだうなぎの名店が勢ぞろい。



う～なちゃん

どうして
「うなぎのまち」なの？



天竜川の源の岡谷は、古くから諏訪湖や天竜川で
の漁業が盛んで、とりわけうなぎの漁獲量と消費
量が高かったんだ。
今も市内には多くのうなぎ取扱店があって、岡谷
独自の味を提供しているよ。



すわ湖太郎

岡谷は「寒の土用丑の日」発祥の地として、
日本記念日協会に登録されています。

信州味噌

製糸業が栄えた時
代に創業した多く
の味噌工場があり、
伝統の味を今に伝
えています。



地酒

コクとキレのバランスがよい
「神渡」と米のうま味をいかし
た「高天」を造る2軒の酒蔵が
あります。



岡谷のお菓子

シルクを使った「結い」や「まゆこ」、人気の「くるみやまびこ」など
美味しいお菓子をお土産にいかが。





●茶色の文字は近代化産業遺産の建物です。

諏訪湖SIC
諏訪湖SA

周辺観光案内



高ボッチ高原



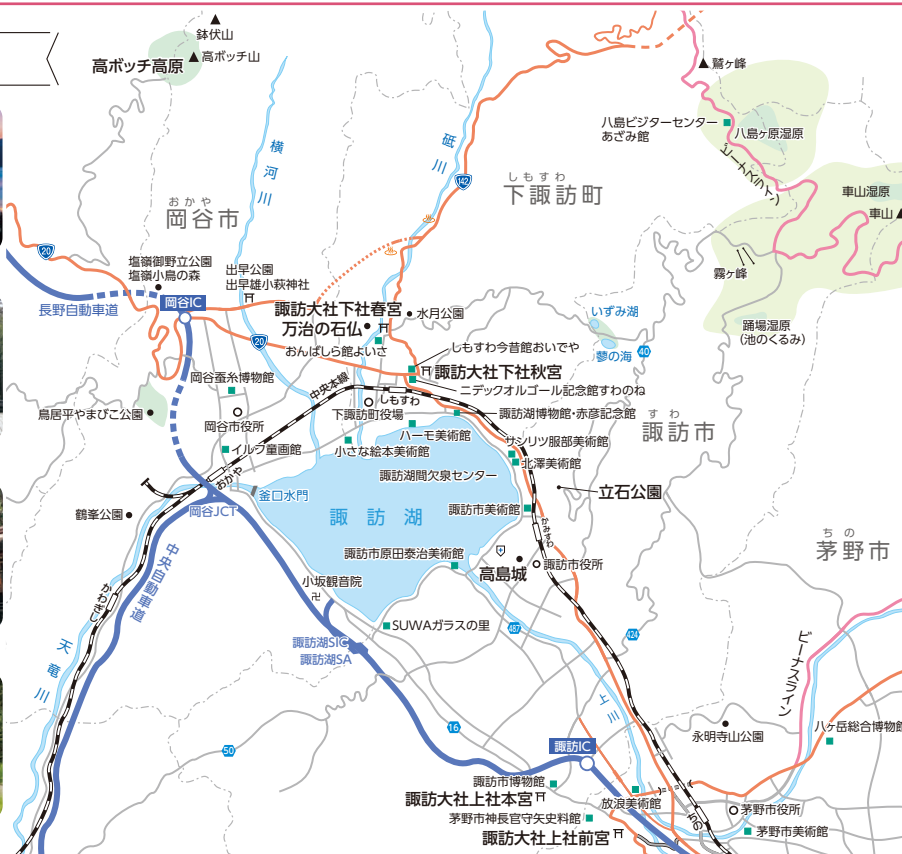
諏訪大社下社春宮



諏訪大社下社秋宮



万治の石仏



諏訪大社上社本宮



諏訪大社上社前宮



高島城



立石公園

市内宿泊案内

市外局番 (0266)

やまびこスケートの森
ログコテージ

岡谷市内山4769-14 ☎24-2494
<http://www.yamabiko.co.jp/>

諏訪レイクヒルC.C.
メドウガーデンズ

岡谷市川岸7085 ☎23-1224
<http://www.suwa-lakehill.com/>

民宿みなと

岡谷市湊5-14-7 ☎23-4423
<http://www.lcv.ne.jp/~mminato/>

民宿かわもと

岡谷市湊1-10-21 ☎22-5880

ホテルオークニ

岡谷市本町4-10-8 ☎23-1111

ホテルクラウンヒルズ岡谷

岡谷市中央町1-7-13 ☎24-0100

岡谷セントラルホテル

岡谷市本町1-4-7 ☎23-2100

交通機関

[JR] JR東日本お問い合わせセンター ☎050-2016-1600

[高速バス] アルピコ交通高速バス予約センター ☎0570-550-373

[タクシー] アルピコタクシー岡谷配車センター ☎0266-21-1181

諏訪交通岡谷待機所 ☎0266-22-1190

岡谷市観光情報サイト
旅たびおかや / で検索



<http://www.kanko-okaya.jp>

SNSでも季節の観光情報を配信!! /



Facebook



Instagram

観光に関するお問い合わせは…

岡谷市産業振興部商業観光課

〒394-8510 長野県岡谷市幸町8番1号

TEL.0266-23-4811 (内線1456) FAX.0266-23-6448

岡谷市観光協会

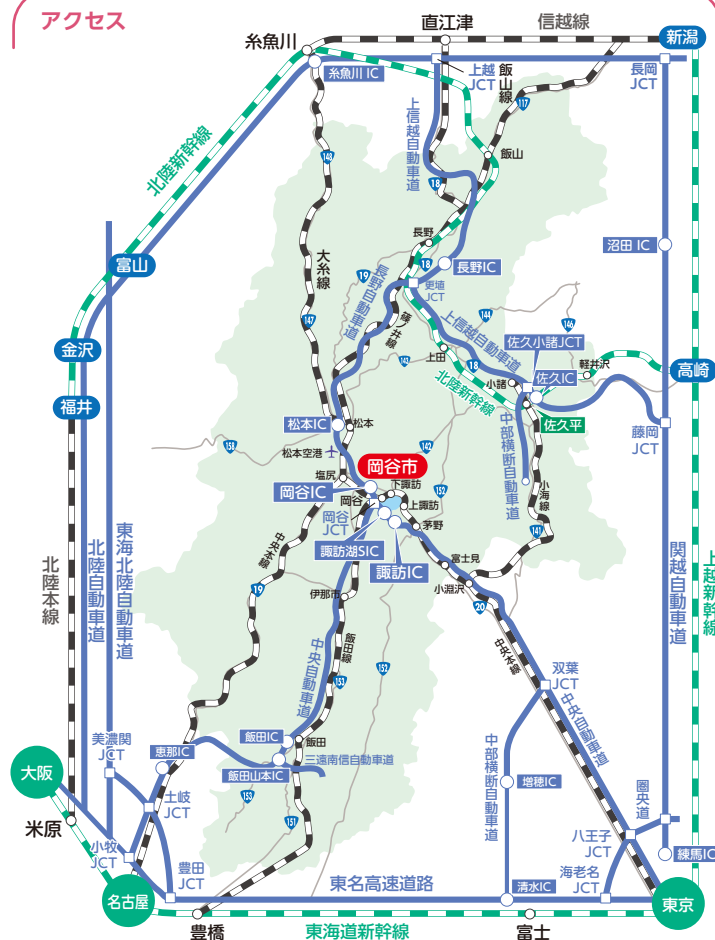
TEL.0266-23-4854 FAX.0266-23-6448

岡谷市観光案内所

〒394-0029 長野県岡谷市本町1丁目1番1号 JR岡谷駅構内

TEL.0266-75-1107

アクセス



- 東京 → 車/中央自動車道(182km) — 長野自動車道(3.7km) — 岡谷IC
JR/中央本線特急(約2時間20分) — 岡谷駅
- 名古屋 → 車/中央自動車道(162km) — 長野自動車道(3.7km) — 岡谷IC
JR/中央本線特急(約2時間10分) — 塩尻駅 — 岡谷駅
- 大阪 → 車/名神高速道路(175km) — 中央自動車道(162km) — 長野自動車道(3.7km) — 岡谷IC
JR/東海道新幹線(55分) — 名古屋 — 中央本線特急(約2時間10分) — 塩尻駅 — 岡谷駅