



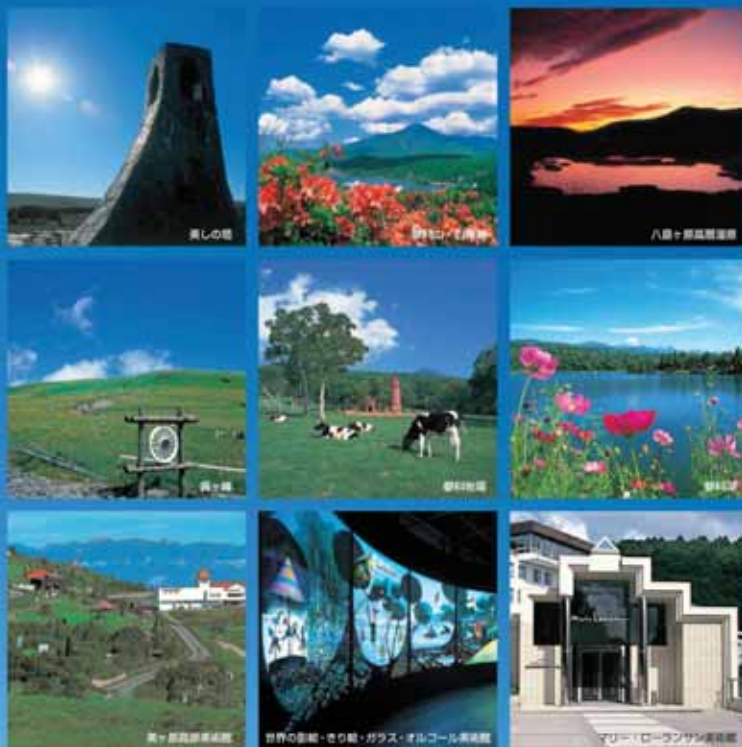
ビーナスライン花の開花時期



- 茅野市観光連盟 ☎0266-73-8550 <http://www.tateshinakougen.gr.jp/>
- 美ヶ原高原観光協議会 ☎0268-86-2331 <http://www.utsukushigaharakougen.jp/>
- 白樺高原観光協会 ☎0267-55-6201 <http://shirakabakougen.jp/>
- 白樺リゾート観光協会 ☎0266-68-3003 <http://www.shirakaba-resort.jp/>
- 白樺湖観光協会 ☎0266-68-2848 <http://www.shirakabako.com/>
- 車山高原観光協会 ☎0266-68-2626 <http://www.kurumayama.com/>
- 諏訪市観光協会 ☎0266-52-2111 http://www.suwakanko.jp
- 信州よだくほ観光連絡会 ☎0268-69-2911 <http://www.yodakubo.info>
- 下諏訪観光協会 ☎0266-27-1111 <http://www.shimosuwa.com>

信州
ビーナスライン ナビ
Navi

<http://www.venus-line.net>
 携帯対応 情報表示版 <http://v.road110.com/>



ウォーキング
MAP付



高山植物は貴重な財産です

美ヶ原高原周辺拡大図



- 凡例
- ピーナスライン
- 国道
- 主要道路
- トレッキングコース

至佐久I.C.
至女神湖

至松本
至松本・浅間温泉
至松本I.C.
至松本駅

至松本I.C.
至松本駅

名湯 仏岩温泉 (露天風呂あり)
至下諏訪
至白樺湖

至八島ヶ原温泉



ビーナスライン

(豊科 - 白樺湖 - 白樺高原 - 車山高原 - 霧ヶ峰高原 - 八島高原 - 美ヶ原高原)

※冬期は、八島駐車場⇄美ヶ原台間は通行止め。4月下旬より全線通行可。



美ヶ原原野美術館



美ヶ原高原



松本城



長門牧場



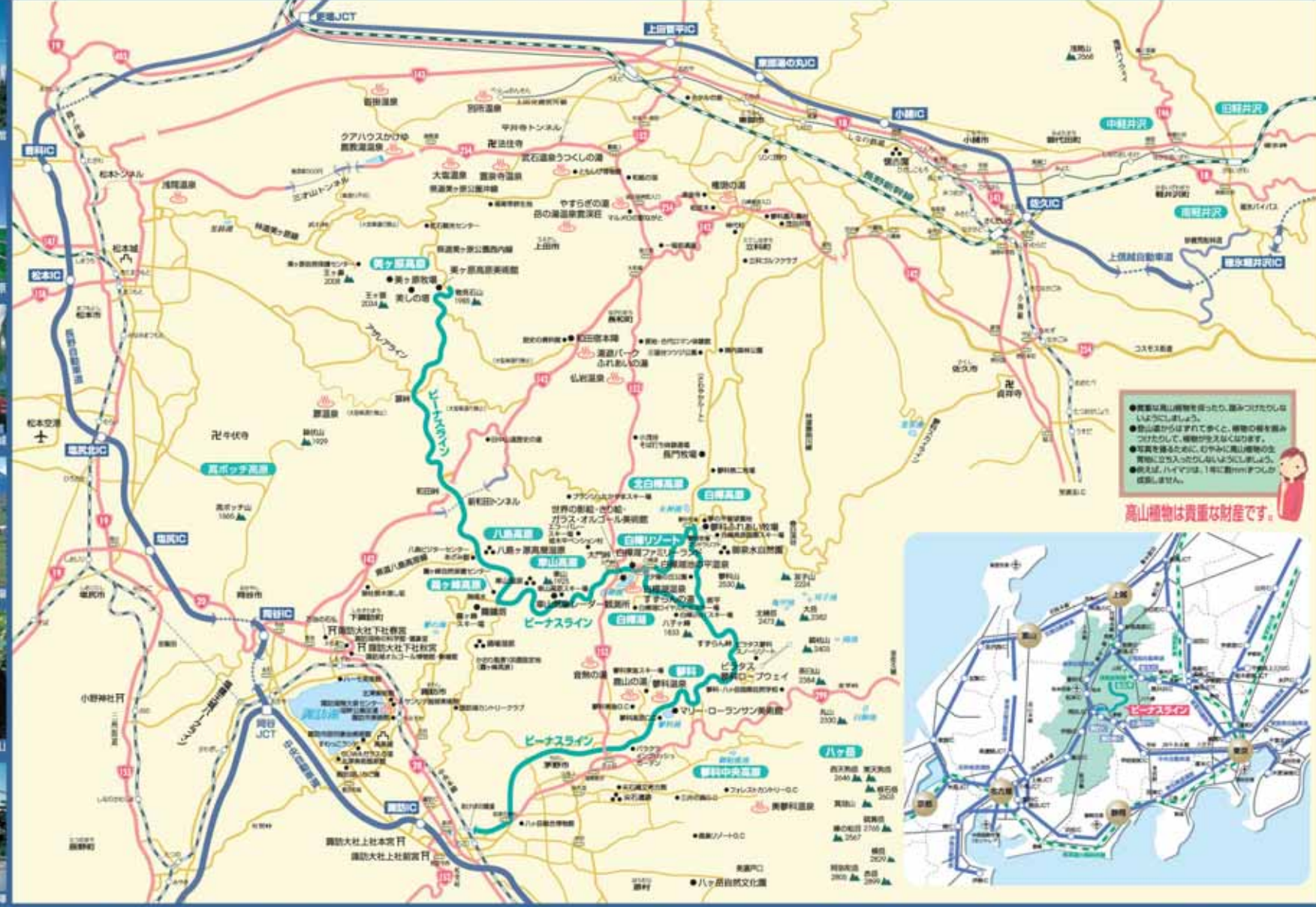
豊科温泉「五石橋」



和田宮本陣



ともしげ博物館



●紅葉は高山植物を伴ったり、混みつづいたりしないようにしましょう。
 ●登山道からはすれて多くと、植物の根を踏みつけたら、植物が死んでしまいます。
 ●写真を撮るために、むやみに高山植物の生育地に立ち入りたがいはいけません。
 ●例えば、ハイマツは、1年に数回まつしげが成長しません。

高山植物は貴重な財産です。



女神湖



豊科牧場



美達アスカパーク・ユリとキスグの丘



世界の巻紙・せり紙・ガラス・オルゴール美術館



白樺湖



八島ヶ原高原温泉



諏訪大社下社秋宮



諏訪湖観光センター・空湯



霧ヶ峰高原・霧峰町



車山麓スキーセンター



車山登山リフト・白樺湖・豊科山



ピラタス豊科ロープウェイ



大滝



白樺湖温泉すずらの湯

